

Duffikuja 3

Ota Yhteyttä
040 5276201
juha.knooppi@jwr.fi
Juha Knooppi
JWR-Talot

Levin ympäristielle, tunturin syleilyyn, nousee nyt jotain täysin poikkeuksellista.

Omalla tontilla seisova, modernia skandinaavista luksusta ja tinkimätöntä laatua edustava kolmikerroksinen paritalokohde.

Huoneistojen harkittu pohjaratkaisu mahdollistaa jopa **kymmenen henkilön tasokkaan majoittumisen** ilman ahtauden tuntua. Tämä tekee kohteesta Levin halutuimpia helmiä niin **omaan käyttöön** kuin **huipputuottoiseen vuokraukseen**.

Nämä huoneistot on suunniteltu palvelemaan vaativintakin matkailijaa. Kolmeen kerrokseen jakautuvat tilat tarjoavat omaa rauhaa ja yhteisiä hetkiä saumattomasti.

Alakerta: Tyylikäs saunaosasto lasiseinineen, sadesuihkut ja tunnelmallinen valaistus luovat puitteet, joita odotat vain viiden tähden hotelleilta.

Massiivinen, **lämmin autotalli** tarjoaa arvoisensa säilytystilan autoille, moottorikelkoille ja harrastusvälineille. Täältä löydät myös käytännölliset huoltotilat, jotka tekevät aktiivisesta lomailusta vaivatonta.

Keskikerros: Mökin sydän, jossa valtavat, lattiasta kattoon ulottuvat maisemaikkunat pyyhkivät rajan sisätilan ja tunturiluonnon väliltä. Avara olohuone ja keittiö muodostavat kokonaisuuden, joka kutsuu nauttimaan takkatulen loimusta pitkän rinnepäivän jälkeen.

Kerroksesta löytyy myös **kaksi tyylikästä makuuhuonetta**, jotka tarjoavat vaivatonta asumista ja joustavuutta majoittumiseen. Olipa kyseessä vierashuone tai perheen pienimpien oma valtakunta, nämä huoneet on viimeistelty laadulla.

Yläkerta: Tilavat makuuhuoneet ja erillinen pesuhuone takaa, että voit nauttia aamutoimista omassa rauhassa, kaukana muun huoneiston hulinasta.

Premium-varustelu on meillä vakiona

Mahtavat terassit, joissa voit hengittää maailman puhtainta ilmaa.

Tunnelmallinen takka luomassa aitoa Lapin taikaa.

Molemmissa huoneistossa on **omat lämmitys- ja ilmanvaihtolaitteet**, sekä **sähkömittarit** maksat vain siitä, mitä käytät.

Levin ympäristie on sijoituspaikkana vertaansa vailla. Kaikki Levin palvelut, rinteet ja ladut ovat kätesi ulottuvilla, mutta silti olet omassa rauhassa tunturimaiseman keskellä.

Varaa omasi nyt ja varmista paikkasi Leviltä! Varaajana pääset vaikuttamaan materiaaleihin ja varmistat, että tulevaisuuden sesonki alkaa omassa luksushuoneistossasi.

JWR-Talot on uudisrakentamiseen erikoistunut perheyryitys, joka toteuttaa kohteensa tinkimättömällä laadulla. Rakennamme koteja ja loma-asuntoja, jotka kestävät aikaa, katseita ja pohjoisen vaatuvia olosuhteita.

Asunto	Huoneistotyyppi	Pinta-ala	Hinta
A	5h+k+s+wc	115m ² /196m ²	589 000€
B	5h+k+s+wc	115m ² /196m ²	589 000€

Rakennustapaseloste

19.6.2026

Rakennuskohde

Duffikuja 3, 99130 Sirkka

Duffikuja 3 määrälä koostuu yhdestä paritalosta. Määrälällä on yhteensä 2 huoneistoa. Rakennuksessa on 3 kerrosta. Autopaikkoja on yhteensä 6 kpl. Autopaikoista 2kpl sijaitsee autotalleissa sekä 4 kpl on kattamattomia. Kaikissa autotalleissa on varaus, joka mahdollistaa sähköauton latauksen asentamisen. Jokaiselle huoneistolle sisältyy yksi autotalli ja kaksi kattamatonta autopaikkaa ilman erillistä veloitusta. Jokaisella huoneistolla on oma tekninen/varastotila. Määrälä sijaitsee osoitteessa Duffikuja 3, 99130 Sirkka omalla 1480m² kokoisella tontilla. Alueella on lainvoimainen asemakaava. Alueen kaavoituksesta ja rakentamisesta saa lisätietoja Kittilän kunnalta.

Rakenteet

Perustukset ja runko

Perustukset ja kellari tehdään maanvaraisesti teräsbetoni- tai harkkorakenteina. Rakennuksen runko on puurakenteinen. Perustukset ja runko toteutetaan rakennesuunnitelmien mukaisesti.

Ala- ja välipohja

Alapohjat ovat maata vasten valettuja teräsbetonilaattoja. Välipohjat ovat puu- tai betonirakenteisia. Ala- ja välipohjat toteutetaan rakennesuunnitelmien mukaisesti.

Julkisivut

Julkisivujen pääasiallinen pintamateriaali on paneeli. Muut täydentävät materiaalit tehdään julkisivupiirustusten mukaisesti.

Yläpohja ja vesikate

Kantavana yläpohjana ovat puurakenteiset kattotuolit. Vesikatteenä on bitumikermikate.

Väliseinät

Asuntojen väliset seinät ovat puu-, harkko- tai teräsbetonirakenteisia rakennesuunnitelmien mukaisesti. Asuntojen sisäpuoliset seinät ovat puu- tai teräsrankaisia kipsilevyseiniä sekä kivirakenteisia seiniä, pesuhuoneen puolella kipsilevyrakenteisissa seinissä on kosteisiin tiloihin soveltuva levy. Pesuhuoneiden seinät vesieristetään.

Ikkunat ja ovet

Asuntojen ikkunat ovat sisään avautuvia tai kiinteitä puualumiini-ikkunoita, joissa uloin puite ja karmin ulkopinta ovat alumiinia. Avattavien ikkunoiden väliin asennetaan sälekaihtimet. Terrasiovet ovat lasiaukollisia, yksilehtisiä ovia, joissa uloin pinta on alumiinia tai puuta. Asuntoon johtavat ulko-ovet ovat tehdasmaalattuja puuovia. Asuntojen väliovet ovat tehdasmaalattuja laakaovia, saunoissa ja kylpyhuoneessa on lasiovi. Peitelistat ovat MDF-, puu- tai PVC-listoja rakentajan valinnan mukaan. Ikkunat ja ovet toteutetaan pohjapiirustuksien mukaisesti.

Terassit

Asunnoissa on oma katettu terassi. Terrassin kantava rakenne on betonia. Terrassin pintamateriaali on painekyllästettyä puuta. Terrasseille asennetaan pistorasiat ja valaisimet sähkösuunnitelmien mukaisesti.

Asuntojen sisämateriaalit

Lattiat

Makuuhuoneissa, olohuoneissa ja keittiössä sekä 2.krs auloissa on parketti tai vinyyli materiaaliesitteen mukaisesti. Huom. lattiapäällystettä ei asenneta kiintokalusteiden alle. Lattiapäällysteeseen tehdään tarvittaessa valmistajan ohjeen mukaisesti liikuntasauvoja, joihin asennetaan lattialistat. Pesuhuoneissa, saunoissa, varastoissa, wc-tiloissa, eteisissä ja kellarin auloissa on laatoitetut lattiat. Autotalleissa, teknisissä tiloissa ja ulkoiluvälinevarastoissa on polyuretaanipinnoitetut lattiat. Jalkalistat ovat MDF-, puu- tai PVC-listoja rakentajan valinnan mukaan.

Sisäseinät

Asuntojen kellarin seinät tasoitetaan ja maalataan, 1–2 kerroksien seinät paneloidaan suunnitelmien mukaisesti. Huom. tasoitusta ja maalausta ei uloteta kalusteiden taakse. Keittiökaluksien välitilaan asennetaan välitilalevy. Pesuhuoneiden seinät laatoitetaan. Saunojen seinät paneloidaan.

Sisäkatot

Kipsilevyiset sisäkatot maalataan. Alaslasketut kipsilevyalakatot ja-kotelot tasoitetaan ja maalataan. Muut katot verhoillaan 60x120 viistetyllä puubetonilla (akustiikkakatto) Huom. tasoitusta ja maalausta ei uloteta kalusteiden taakse. Saunojen, wc:eiden ja pesuhuoneiden alakatot paneloidaan.

Kalusteet

Asunnoissa on tehdasvalmisteiset kalusteet kalustesuunnitelmien mukaisesti.

Erilliswc-tiloihin asennetaan valopeili ja sen alapuolelle allaskaluste kalustesuunnitelmien mukaisesti.

Varusteet

Eteisessä, olohuoneessa, keittiössä, pesuhuoneessa ja wc-tilojen katoissa on upotetut LED-valaisimet sähkösuunnitelmien mukaisesti. Keittiön välitilan ja valaistus toteutetaan LED-nauhalla.

Saunojen ylälauteen alareunan valaistus toteutetaan LED-nauhalla sähkösuunnitelmien mukaisesti.

Pesuhuoneissa ja wc-tiloissa on varusteena pyyhkekoukut ja wc-paperitelinet suunnitelmien mukaisesti. Pesuhuoneiden ja saunojen välinen seinä toteutetaan lasiseinällä pohjapiirustusten mukaisesti.

Koneet ja laitteet

Asuntojen keittotiloissa on tasoon upotettava induktiokeittotaso, kalusteuuni, liesikupu, kalustepeitteinen astianpesukone sekä kalusteisiin asennettava mikroaaltouuni, erillinen jääkaappi ja kaappipakastin. Saunoissa on sähkökiuas.

Muuta

Piha

Istutukset, piha-alueet, pihakäytävät, pihan päällysteet ja varusteet toteutetaan asemapiirustuksen ja erillisen suunnitelman mukaisesti.

Jätehuolto

Jäteastiat on sijoitettu asemakuvan mukaisesti. Jätteiden lajittelu mahdollistetaan paikallisen toimijan ohjeistusten mukaiseksi.

Talotekniikka

Rakennus liitetään kunnalliseen vesi- ja viemäriverkostoon, sekä alueelliseen sähköverkkoon. Asuinhuoneissa on vesikiertoinen lattialämmitys. Rakennuksessa on huoneistokohtaiset maalämpöpumput (Ei viilennystä). Maalämpöpumppu sijaitsee huoneistojen teknisessä tilassa. Veden ja sähkönmittaus on huoneistokohtainen. Asuntoihin asennetaan yleiskaapelointi.

Huomautukset

Rakennuttaja varaa muuttaa esitteessä annettuja tietoja. Asuntokaupan sisältö ja ehdot täsmennetään lopullisissa myyntiasiakirjoissa. Kuvien tarkoitus on havainnollistaa rakennuksen ja pihan ulkonäköä sekä asettelua. Ne eivät ole suunnitelma-asiakirjoja ja saattavat yksityiskohdiltaan ja väreiltään poiketa lopullisesta toteutuksesta. Asunnoissa saattaa esiintyä vähäisiä alaslaskuja ja koteloiteja, joita ei ole merkitty esittelypiirustuksiin. Kalusteiden ja hormien mitat saattavat vähäisessä määrin muuttua suunnitellusta. Myyjällä on oikeus vaihtaa kauppanimikkeillä mainittuja tuotteita toisen

valmistajan tuotteisiin. Ostajan oikeus kohteen ratkaisuihin rajoittuu tässä esitteessä esitettyihin materiaali- ja varustevalintoihin, ellei muutoin ole sovittu kirjallisesti. Rakennuttaja pidättää itsellään oikeuden perustellusta syystä muuttaa järjestelyitä tai suunnitelmia.

Rakennuttaja

JWR-Talot

Sysmälantie 2

40530 Jyväskylä

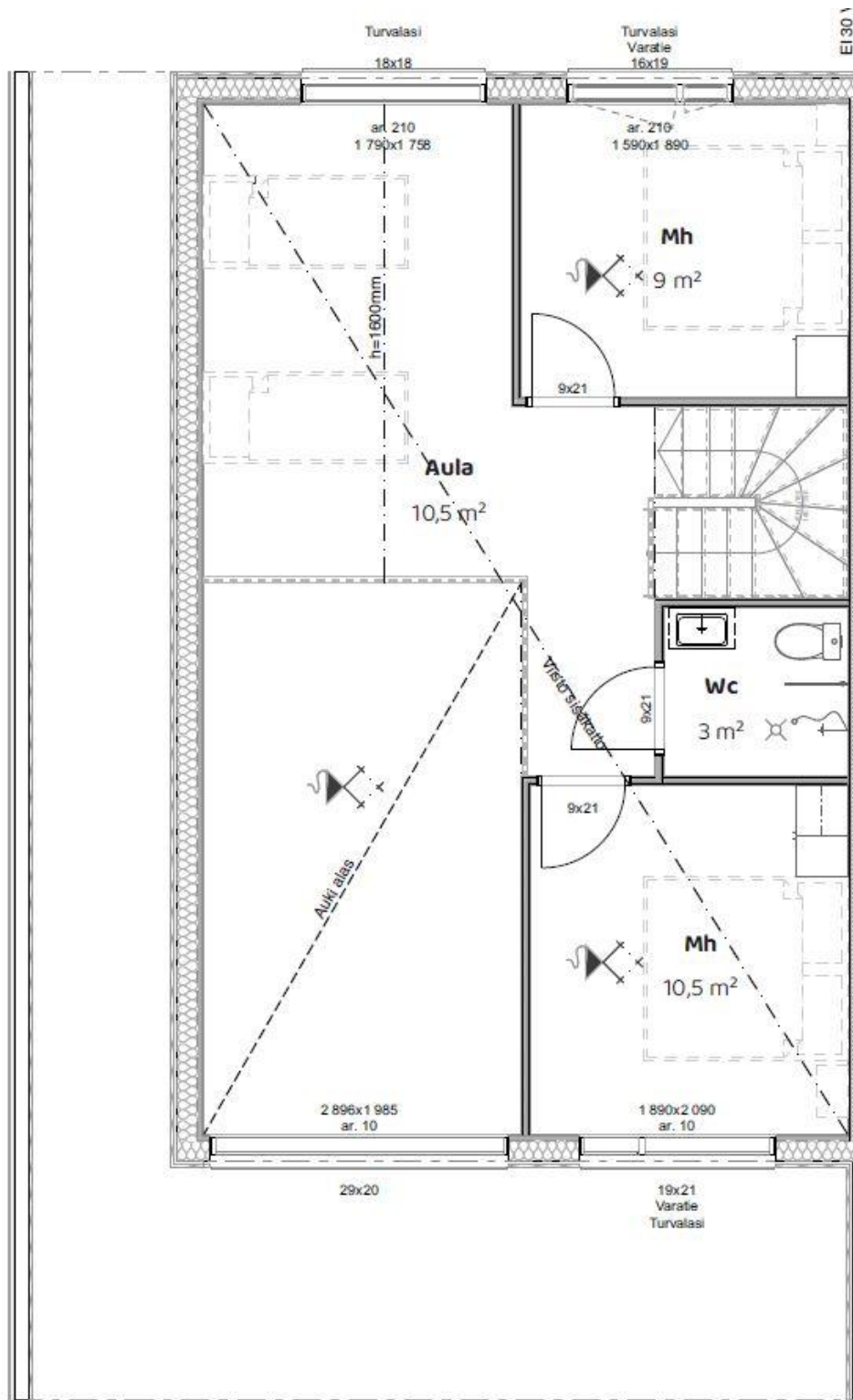
Pohjapiirros 2.krs

115 m² / 196 m²

Asunto A

5h+k+s+3x wc ja autotalli

589 000€



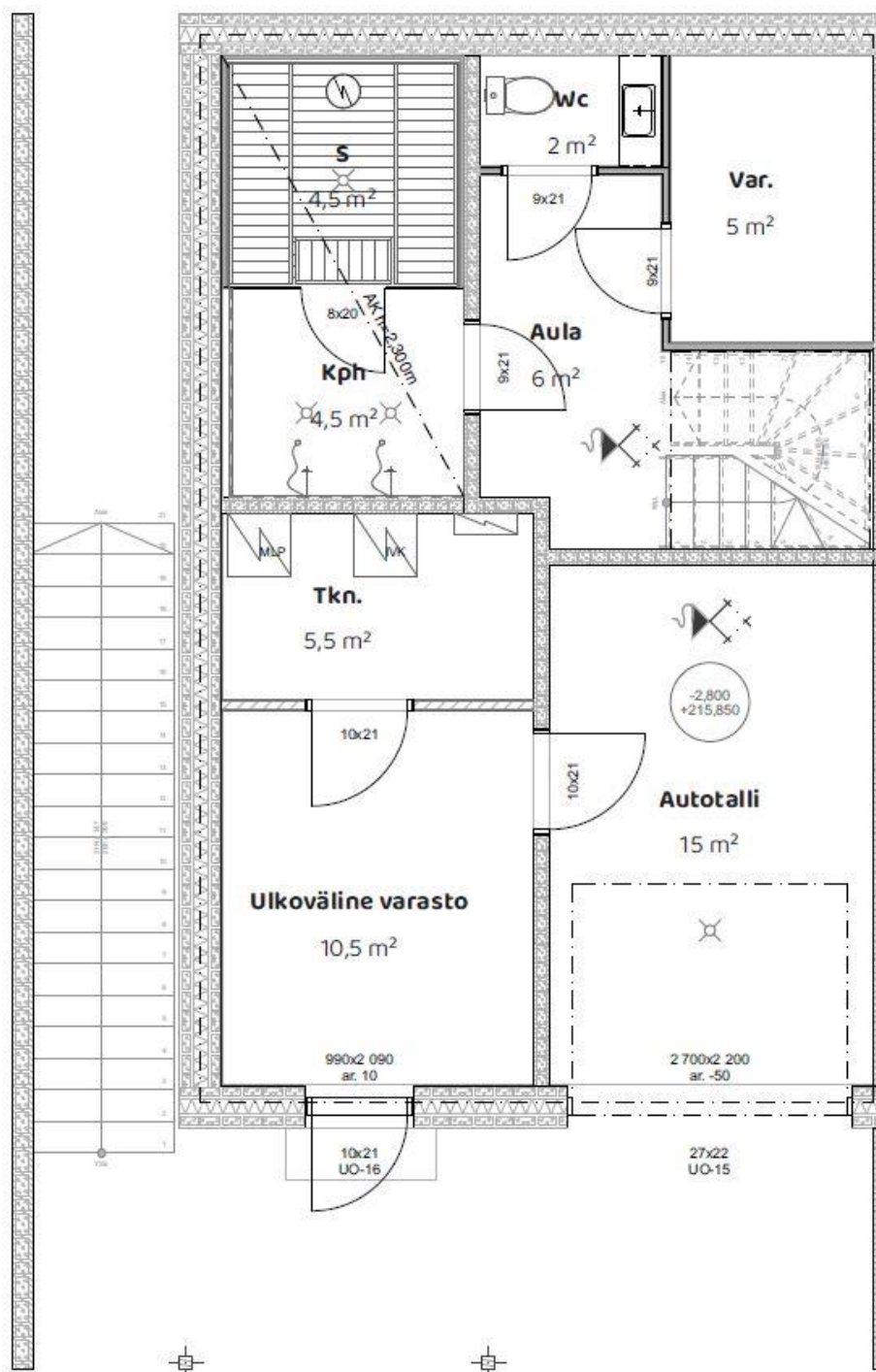
Pohjapiirros Kellari

115 m² / 196 m²

Asunto A

5h+k+s+3x wc ja autotalli

589 000€



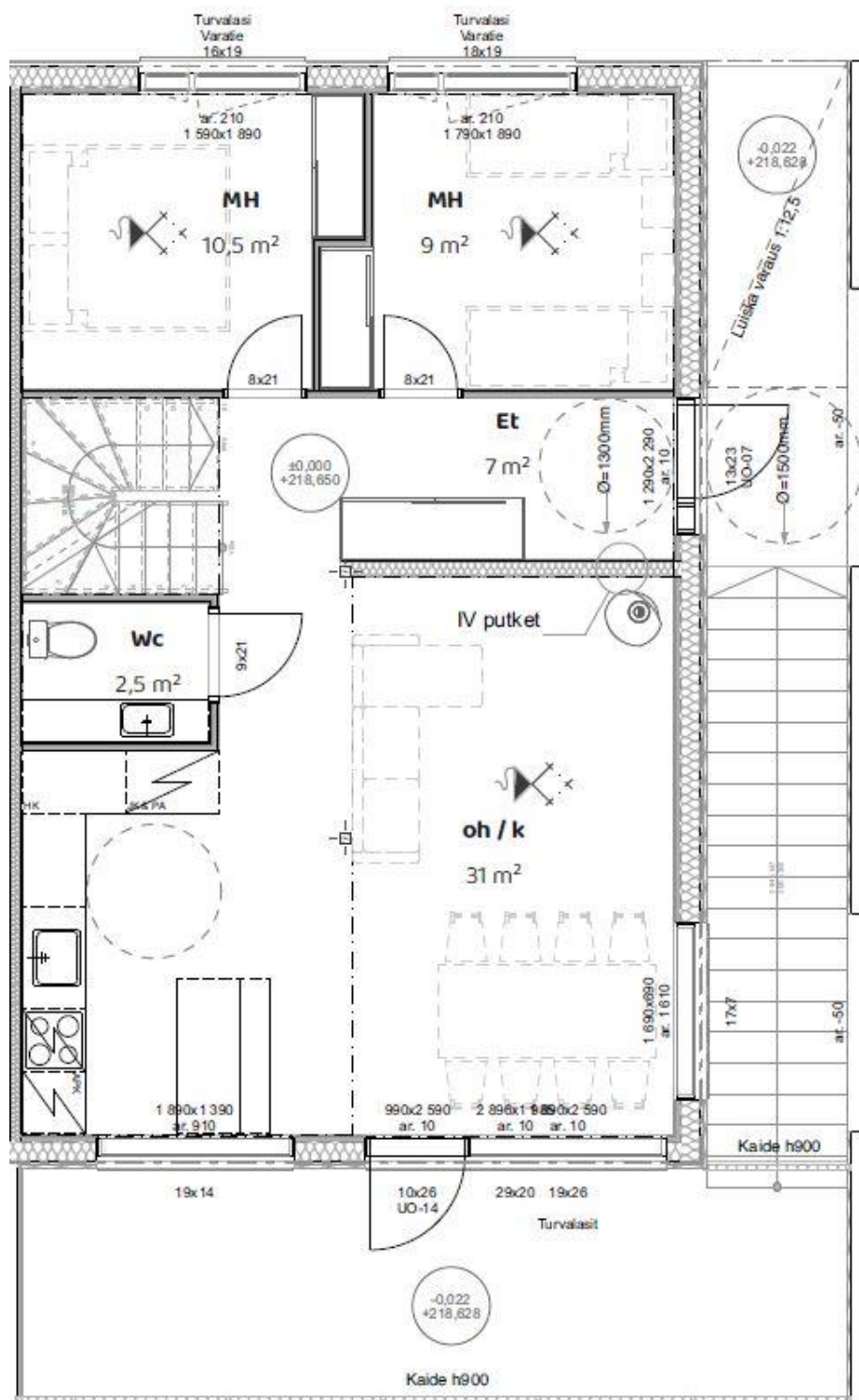
Pohjapiirros 1.krs

115 m² / 196 m²

Asunto B

5h+k+s+3x wc ja autotalli

589 000€



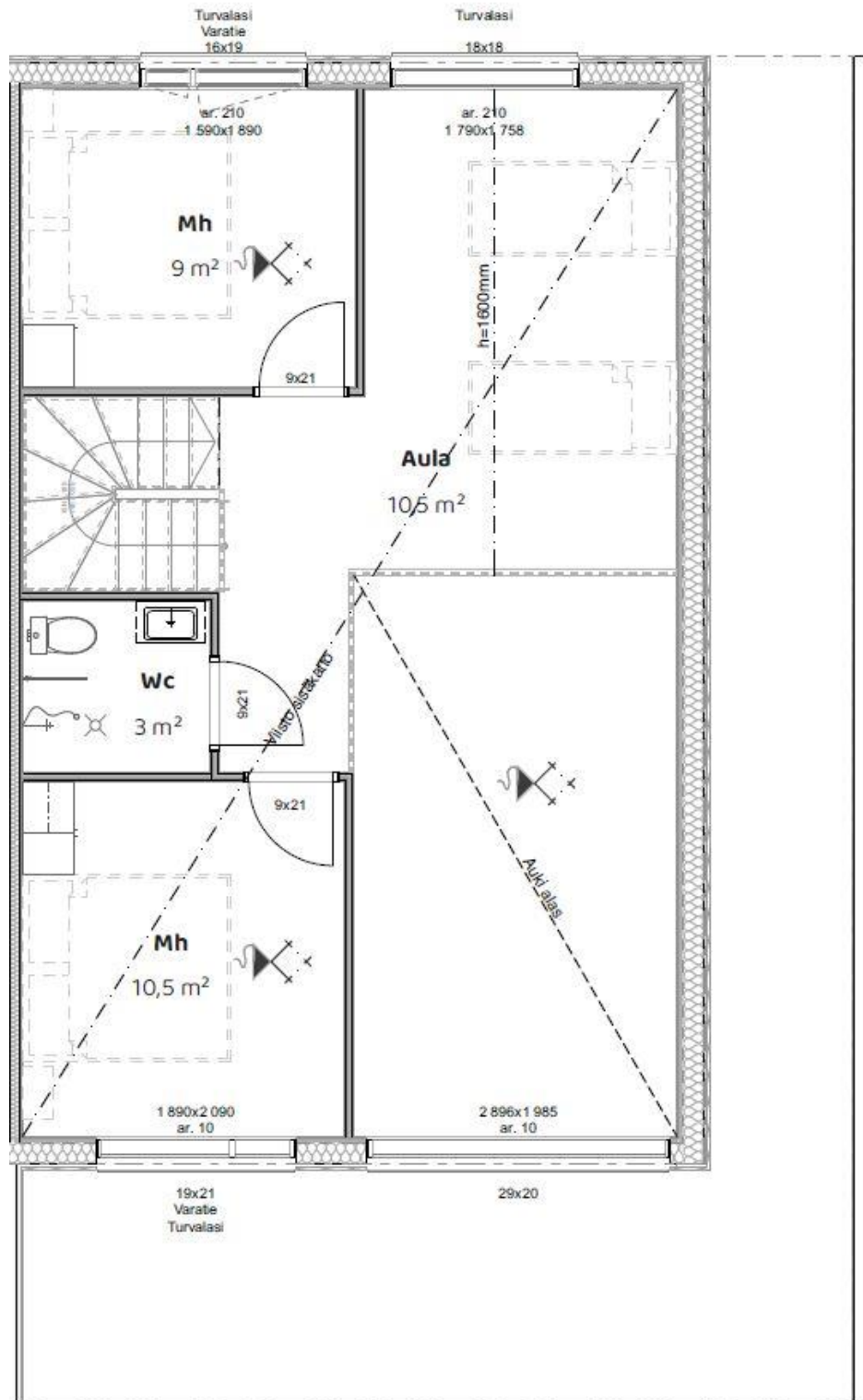
Pohjapiirros 2.krs

115 m² / 196 m²

Asunto B

5h+k+s+3x wc ja autotalli

589 000€



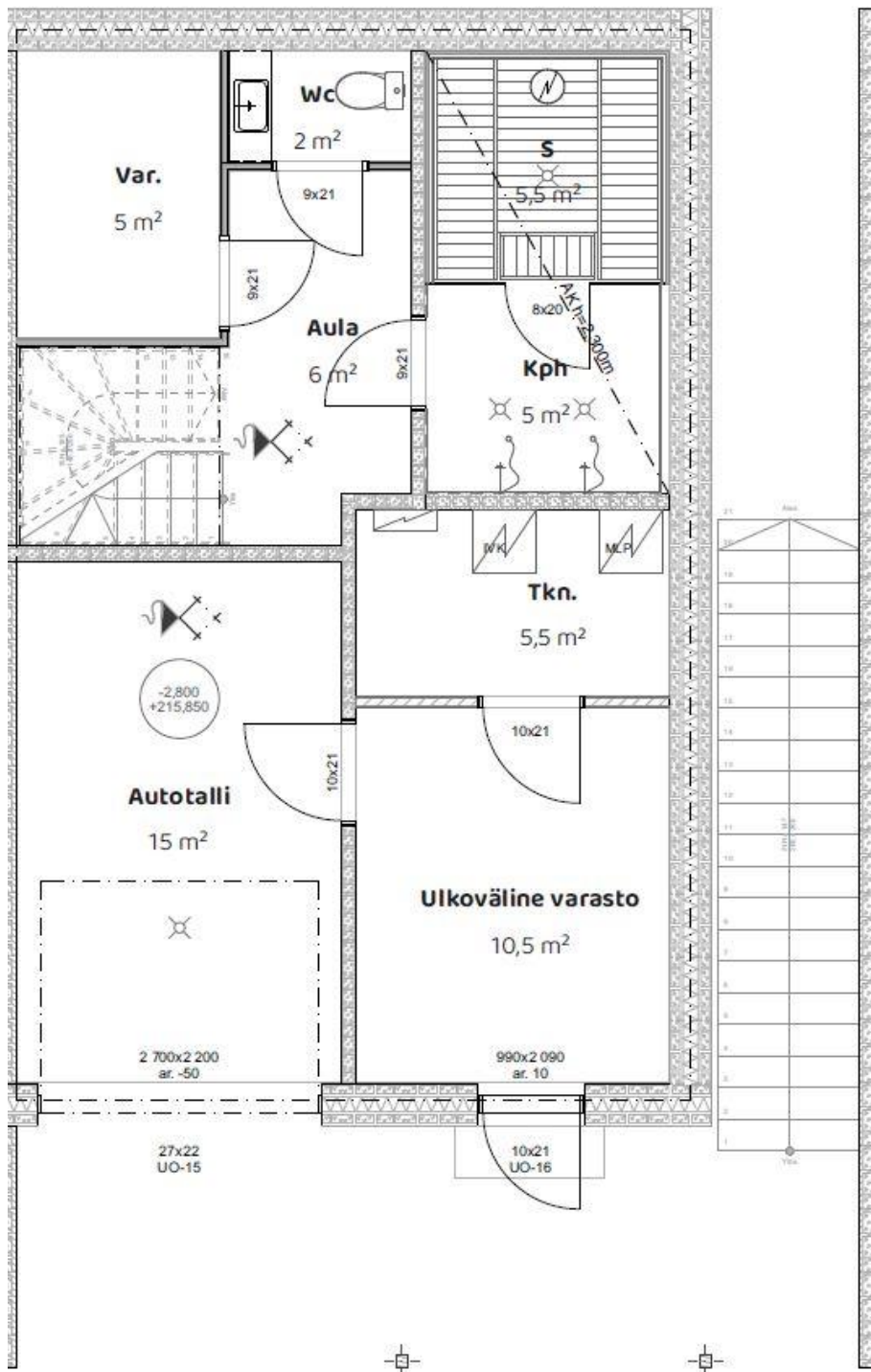
Pohjapiirros Kellari

115 m² / 196 m²

Asunto B

5h+k+s+3x wc ja autotalli

589 000€



Keittiökaluusteet

Kalusteovet

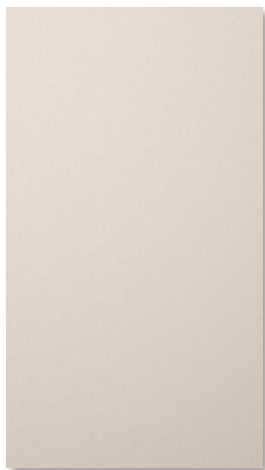
Kalustemateriaaleja on myös laajemmin saatavilla.



Winter White

TME16P

16mm melamiini ovi



Kashmir

TME16P

16mm melamiini ovi



Vaalea Tammi

TME16P

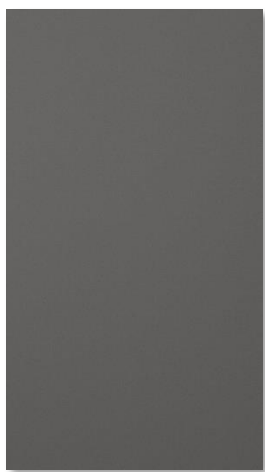
16mm melamiini ovi



Grey

TME16P

16mm melamiini ovi



Anthracite Grey

TME16P

16mm melamiini ovi



Carini Walnut

TME16P

16mm melamiini ovi

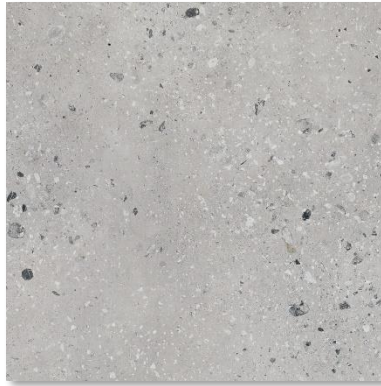
Keittiökaluusteet

Työtasot



Vicenza Oak

Laminaattitaso 30 mm.



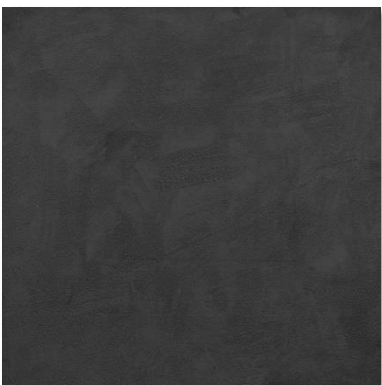
Cento

Laminaattitaso 30 mm.



Chromix White

Laminaattitaso 30 mm.



Graphite Black

Laminaattitaso 30 mm.



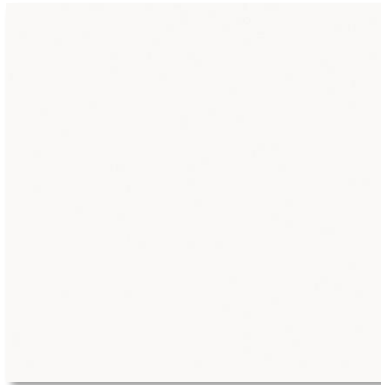
American Oak

Laminaattitaso 30 mm.



Pietra Grigia Anthracite

Laminaattitaso 30 mm.



Valkoinen

Laminaattitaso 30 mm.

Keittiökaluusteet

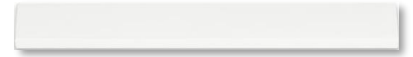
Kalustevetimet



Lungo 235
Rosteri



Lungo 235
Musta



Lungo 235
Valkoinen



Ligo
Valkoinen



Ligo
Rosteri



Ligo
Musta

Allas



Franke Sirius SID 610 TL Musta Hanatasolla

Kylmälaitteet

Gram

Jääkaappi



KSI 301754
Kalustepeitteinen

Pakastin



FSI 301754 N
Kalustepeitteinen

Kodinkoneet

Gram

Kalusteuuni



IO 18610-90 W

Valkoinen



IO 18610-90 B

Musta

Induktiotaso



KKI 6344-90 TI

Leveys 60cm.

Kodinkoneet

Gram

Mikroaaltouuni



IM 11611-90 X

Musta



IM 2611-90 W

Valkoinen

Astianpesukone



OMI 6240-90 RT

Leveys 60 cm kalustepeitteinen.

Liesikupu



EFU 604-90

Ulosvedettävä liesituuletin, valkoinen



EFU 604-90 X

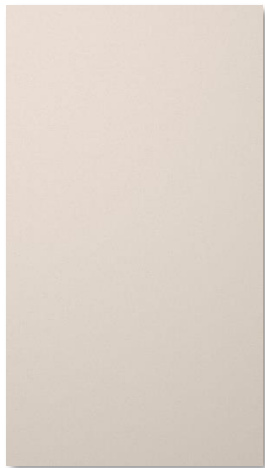
Ulosvedettävä liesituuletin, teräs

Kodinhoituhuoneen kalusteet

Kalusteovet



Winter White
TME16P
16mm melamiini ovi



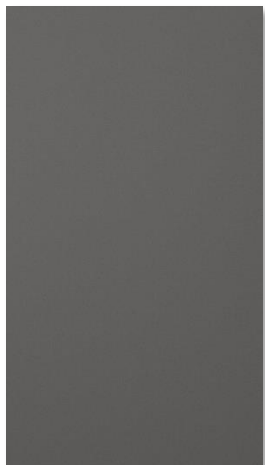
Kashmir
TME16P
16mm melamiini ovi



Vaalea Tammi
TME16P
16mm melamiini ovi



Grey
TME16P
16mm melamiini ovi



Anthracite Grey
TME16P
16mm melamiini ovi



Carini Walnut
TME16P
16mm melamiini ovi

Taso ja vetimet

Keittiö taso ja vedinvalikoima.

Kalusteiden välitilat toteutetaan pronssin värisellä peilillä.

Kodinhoituhuoneen hanat

Keittiön hanamalli.

Kodinhoitohuoneen kalusteet

Allas



Franke Bell

BCX 610-45 T

Paneelit

Kylpyhuone katto, wc katto, Sauna seinät ja katto



Saunapaneeli Musta
STS 15X120



Saunapaneeli Ruskea
STS 15X120



Saunapaneeli Harmaa
STS 15X120



Saunapaneeli Vaalea
STS 15X120

WC

Valopeilit ja kaapit



Pyöreä valopeili 750mm

Kaluste kalustekaavion mukaisesti.

Ovet ja vetimet

Kodinhoitohuoneen ovi ja vedinvalikoima

WC-istuin



WC-istuin Glow Classic Valkoinen tai Musta vastaava

WC Painikkeet



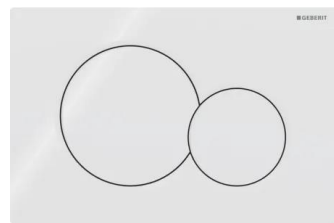
Painikelevy Musta / Kiiltävä



Painikelevy Kromi / Kiiltävä



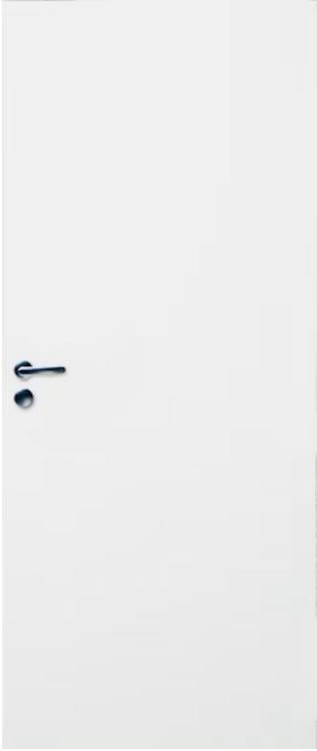
Painikelevy Jalomessinki Galvanoitu



Painikelevy Valkoinen / Kiiltävä

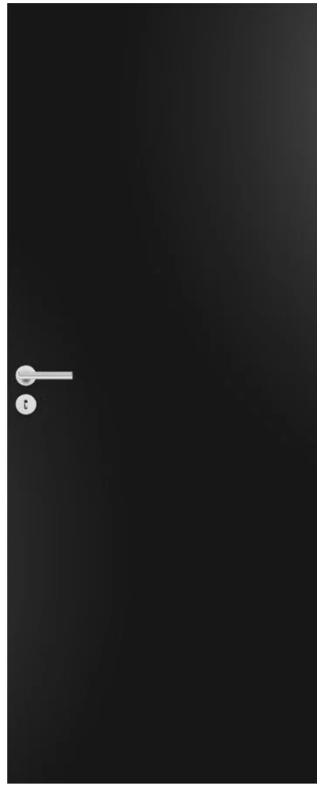
Asunnon muut varusteet

Väliovet



Sisäovi

Valkoinen, sileä huulettu kevytlaakaovi.



Sisäovi

Musta, sileä huulettu kevytlaakaovi.

Komerot

Makuuhuoneet

Työhuone

Keittiön ovi ja vedinvalikoima.

OTA YHTEYTTÄ

040 52762

juha.knooppi@jwr.fi

Juha Knööppi

JWR-Talot

Asunnon muut varusteet

Väliovet



Kylpyhuoneen ovi

Lasiovi satiini, tiivistetty karmi painikkeella.

Liukukaapit

Eteinen

Lasiliukuovi mustalla kehyksellä

Painikkeet



Sisäovenpainike

Musta

Kaihtimet

Valkoiset ikkunoiden välissä.

Koukustot ja wc-paperiteline

Nelikoukkusarja kylpyhuoneessa.

Kaksoispyyhekoukut ja wc-paperitelineet wc-tiloissa.

Musta

OTA YHTEYTTÄ

040 52762

juha.knooppi@jwr.fi

Juha Knööppi

JWR-Talot

Keittiö ja Kodinhoitohuone

Keittiöhana



Damixa Silhouet Pro Harjattu kupari
Keittiöhana pesukoneventtiili



Damixa Silhouet Pro Kromi
Keittiöhana pesukoneventtiili



Damixa Silhouet Pro Mattamusta
Keittiöhana pesukoneventtiili



Damixa Silhouet Pro Harjattu messinki
Keittiöhana pesukoneventtiili

WC

Allashanat



Damixa Silhouet Harjattu kupari
Allashana Bideellä



Damixa Silhouet Kromi
Allashana Bideellä



Damixa Silhouet Mattamusta
Allashana Bideellä



Damixa Silhouet Harjattu messinki
Allashana Bideellä

Kylpyhuone

Kylpyhuoneen suihku



Damixa Silhouet Harjattu kupari
Sadesuihku



Damixa Silhouet Kromi
Sadesuihku



Damixa Silhouet Mattamusta
Sadesuihku



Damixa Silhouet Harjattu messinki
Sadesuihku

Asuinhuoneet

Lattiamateriaaleja on myös laajemmin saatavilla.

Lattiat

Parketti



Saarni Valkomatta
3 Sauvainen, 2200X207



Tammi Rustic Matta
3 Sauvainen, 2200X207



Tammi Rustic Valkomatta
3 Sauvainen, 2200X207

Asuinhuoneet

Lattiat

Vinyyli



Oak Authentic-Ceruse Beige

22,7X121,9



Scandinavian Oak-Soft Vanilla

22,7X121,9



Oak Original-Matured Grey

22,7X121,9



Scandinavian Oak-Warm Honey

22,7X121,9



Oak Original-Serene Nature

22,7X121,9



Scandinavian Oak-Pure Nature

22,7X121,9



Oak Original-Timeless Tan

22,7X121,9



Scandinavian Oak-Styleish Grey

22,7X121,9



Scandinavian Oak-Deep Espresso

22,7X121,9

Laatoitus

Eteinen, Olohuone, Keittiö, ja kellarin aula Lattialaatta



LPC Kairo Tasapintainen Matta Valkoinen

30x60, 60x60 tai 60x120

Asennus saumat kohdakkain



LPC Kairo Tasapintainen Matta Hiekka

30x60, 60x60 tai 60x120

Asennus saumat kohdakkain



LPC Kairo Tasapintainen Matta Harmaa

30x60, 60x60 tai 60x120

Asennus saumat kohdakkain



LPC Kairo Tasapintainen Matta Grafiitti

30x60, 60x60 tai 60x120

Asennus saumat kohdakkain

Laatoitus

Märkätilat Lattialaatta



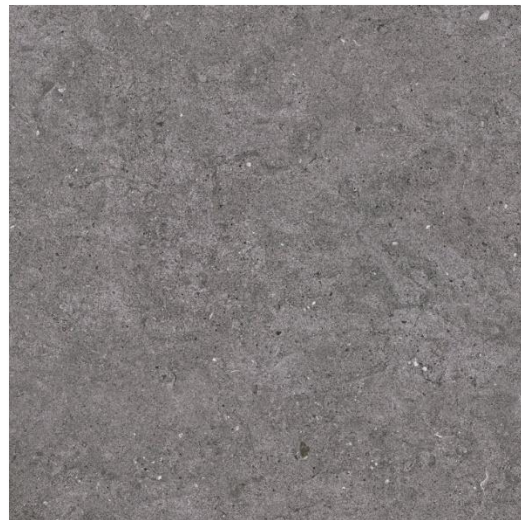
LPC Kairo Tasapintainen Matta Valkoinen
30x60 tai 60x60
Asennus saumat kohdakkain



LPC Kairo Tasapintainen Matta Hiekka
30x60 tai 60x60
Asennus saumat kohdakkain



LPC Kairo Tasapintainen Matta Harmaa
30x60 tai 60x60
Asennus saumat kohdakkain



LPC Kairo Tasapintainen Matta Grafiitti
30x60 tai 60x60
Asennus saumat kohdakkain

Laatoitus

Kylpyhuone Seinälaatta



LPC Kairo Tasapintainen Matta Valkoinen

30x60, 60x60 tai 60x120

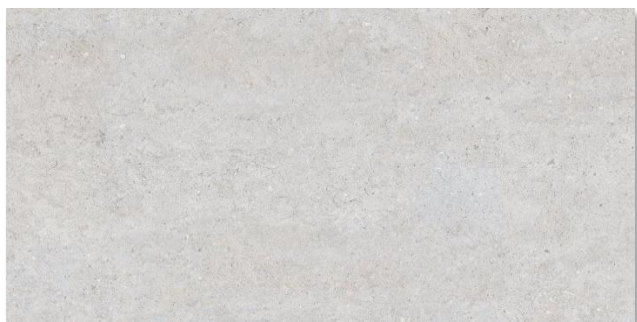
Asennus saumat kohdakkain



LPC Kairo Tasapintainen Matta Hiekka

30x60, 60x60 tai 60x120

Asennus saumat kohdakkain



LPC Kairo Tasapintainen Matta Harmaa

30x60, 60x60 tai 60x120

Asennus saumat kohdakkain



LPC Kairo Tasapintainen Matta Grafiitti

30x60, 60x60 tai 60x120

Asennus saumat kohdakkain

Sauna

Kiuas



Harvia Cilindro PC90XE 9kW Steel

Saunan seinä ja lauteet



Kirkas lasiseinä ja leppälauteet
Alumiiniprofiilit ja teräs nuppivedin.
Kokoalalauteet leppä.

Olohuone

Kevyttakka



Smidson Vigo Musta
Piippu RST



Smidson Vigo Valkoinen
Piippu RST